

ZOEKPROFIEL DIRECTEUR-BESTUURDER VERSA WELZIJN

Vacaturenummer 24.01.01

De organisatie

Versa Welzijn – Van Mens tot Mens

Versa Welzijn is een organisatie die breed sociaal werk biedt in acht gemeenten: Hilversum, Huizen, Gooise Meren, Blaricum, Laren, Wijdmeren (samen Regio Gooi en Vechtstreek), Eemnes (regio Utrecht en ambtelijk gefuseerd met Blaricum en Laren in de BEL Combinatie) en Weesp (voorheen Gooi en Vechtstreek, sinds 2022 stadsgebied van de gemeente Amsterdam).

Onze sociaal werkers (ruim 200) en vrijwilligers (ca. 2000) werken gemeenschapsgericht in lokale teams. Lokale samenwerking is het allerbelangrijkst. Wijken en buurten zien we als sociale ecosystemen. We gaan uit van de mogelijkheden en kracht van mensen samen. Een sociaal werker is een soort tuinman of -vrouw van een gemeenschap. Veel groeit vanzelf; als sociaal werker kun je zetjes of een boost geven waar nodig. Wat de gemeenschap zelf kan, doen wij niet. Ons doel is bij te dragen aan sterke, inclusieve gemeenschappen.

Daarnaast is er een ondersteuningsorganisatie binnen Versa. Adviseurs op het gebied van financiën, personele zaken, communicatie, vakmanschap en monitoring ondersteunen de teams, zodat ze optimaal kunnen werken.

Versa Welzijn is een Rijnlandse organisatie. Deze kenmerkt zich door weinig hiërarchie, de staf is ondersteunend in plaats van sturend, het leiderschap is gericht op het bevorderen van autonomie en vakmanschap. Om als organisatie je visie en strategie ten volle tot bloei te laten komen in de omgeving waar Versa zich sterk voor maakt, is het essentieel om een sterke, gemotiveerde en betrokken interne organisatie met elkaar te vormen. Voor de directeur-bestuurder betekent dit dan ook dat het opbouwen van een goede en vertrouwenwekkende band met de medewerkers in het veld en op kantoor een must is.

De afgelopen jaren heeft de organisatie het sociaal werk regionaal en landelijk op de kaart gezet. Er is veel bereikt: Versa staat bekend als innovatieve welzijnsorganisatie. Ver voor anderen werkten we al volgens het ABCD gedachtengoed, deden we aan energieopbouwwerk en zijn we gekanteld naar een Rijnlandse organisatie. De budgetten voor sociaal werk zijn de afgelopen jaren gegroeid.

Waarden

Onze kernwaarden zijn verbinding, vertrouwen en vakmanschap.

Verbinding: Sociaal werkers zijn er altijd op uit om verbinding te leggen, te onderhouden en stimuleren met inwoners en vrijwilligers, met elkaar en met andere professionals en met de gemeente.

Vertrouwen: De opdracht samen met collega's, inwoners, partners en gemeenten kunnen vormgeven, uitvoeren en monitoren, waarbij we o.b.v. gelijkwaardigheid en vertrouwen met elkaar samenwerken, ieder vanuit de eigen rol.

Vakmanschap: Methodisch, onderzoekend en lerend samenwerken met vertrouwen in de wijsheid van alle betrokkenen.

Over onze manier van organiseren is het Handboek Organiseren bij Versa geschreven. Dit handboek is dynamisch en wordt jaarlijks geactualiseerd.

Ontwikkelingen

Voor de komende jaren zijn de volgende ontwikkelingen belangrijk:

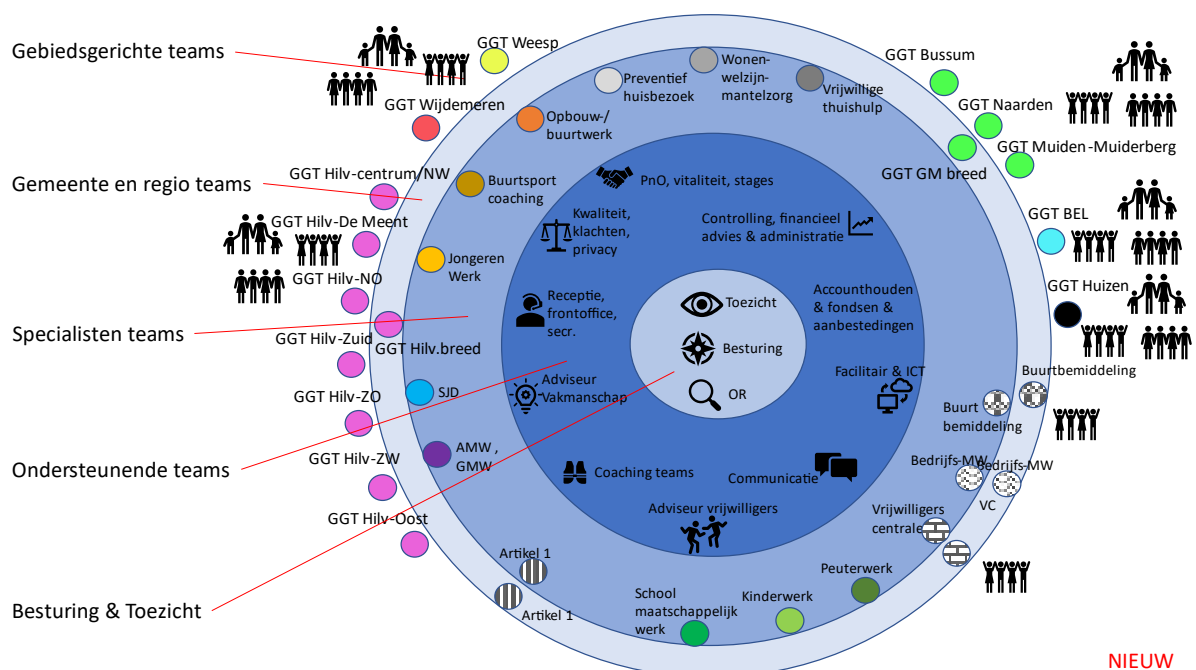
Samenwerking in de sociale basis/Nulde Lijn tot stand brengen: zowel lokaal als regionaal. Het ministerie van VWS gaat naar verwachting met Participatie Hubs werken, om inwonersparticipatie op regionaal niveau te organiseren. Versa is nu al initiator van de regionale en lokale samenwerking: deze dient verder ontwikkeld worden.

Samenwerking met de Verpleging, Verzorging en Thuiszorg (VVT) en andere zorgaanbieders ontwikkelen én zuiver blijven in de koers van gemeenschapsgericht werken.

Registratie en monitoring van sociaal werk verbeteren. De afgelopen jaren is ingezet op gezamenlijke reflectie op de praktijk met gemeenten. Momenteel is er behoefte bij gemeenten aan meer cijfermatige monitoring. Deze verandering is vanaf medio 2023 intern in gang gezet. De kunst wordt de registratiedruk beperkt te houden en betekenisvol te laten zijn voor onze eigen doeleinden.

Voor meer informatie zie: www.versawelzijn.nl

Organogram



Toelichting op organogram

- Buiten de buitenste cirkel: hier zijn de gebiedsgerichte teams (GGT's) actief in de werkgemeenschappen met inwoners, vrijwilligers en partners.
- Lichtblauwe buitenste cirkel: sommige teams hebben samen één opdracht en één aanvraag: Hilversum en Gooise Meren (GM). Andere teams werken regio breed: Vrijwilligerscentrale (VC), Meldpunt discriminatie (Artikel 1), Bedrijfsmaatschappelijk Werk (BMW) en Buurtbemiddeling (BB).
- Tweede cirkel vanaf buitenkant: de specialistenteams die samenwerken aan onderhoud vakmanschap en beroepsregistratie.
- Donkerste cirkel: de adviseurs (financiën, PnO, communicatie, services, accounthouders, coaching en deskundigheidsbevordering) en andere ondersteuning zoals het secretariaat en de balie/frontoffice (vraagverheldering), projectleiding, kwaliteit, klachten en privacy.
- Binnenste cirkel: bestuur, toezicht (RvT) en medezeggenschap (OR).

Directeur-Bestuurder Versa Welzijn

Profiel directeur-bestuurder

Het motto van Versa Welzijn is dat wij werken van mens tot mens. Verbinding is een sleutelwoord in ons werk. Dit geldt voor zowel in ons werk in de gemeenschappen als binnen de organisatie. Binnen en buiten is daarin hetzelfde.

De directeur-bestuurder is integraal verantwoordelijk voor de realisatie van de maatschappelijke en financiële doelstellingen, de strategie, het beleid en de financiële middelen en de daaruit voortvloeiende resultaten. De directeur-bestuurder legt verantwoording af aan de Raad van Toezicht.

De directeur-bestuurder leidt de organisatie in haar missie en visie, doelen en ambities.

De directeur-bestuurder houdt de bedoeling voor ogen, creëert vertrouwen en bevordert autonomie en samenwerking.

Verbreden en versterken van het sociaal domein in samenwerking met gemeenten en andere stakeholders binnen dit en aanpalende domeinen. Netwerken, onderhandelen, een open blik naar de samenleving en buiten de kaders van Versa Welzijn kunnen denken.

De directeur-bestuurder brengt nieuwe ontwikkelingen in de organisatie. De werkwijze die de directeur-bestuurder hierbij hanteert sluit aan bij de Rijnlandse besturingsvisie.

Regionale samenwerking speelt dan ook een belangrijke rol in de regionale netwerken. De directeur-bestuurder bouwt voortdurend aan interne - en externe netwerken in afstemming en samenwerking met de collega's. Doel hierbij is om inwoners te ondersteunen en te versterken in zelf- en samenredzaamheid.

Het neerleggen van de verantwoordelijkheden en zeggenschap op de plekken waar het hoort. Iedere medewerker wordt gewaardeerd om zijn vakmanschap en de directeur-bestuurder geeft de teams de ruimte om dit vakmanschap te ontwikkelen, werkt vanuit vertrouwen en zoekt de samenwerking

binnen de organisatie op basis van talent en kracht.

De directeur-bestuurder stelt teams en medewerkers in staat om hun werk goed en met plezier te kunnen uitoefenen. De directeur-bestuurder biedt de gewenste speelruimte en kaders. De directeur-bestuurder faciliteert mensen zodat ze blijven leren en verkennen en stimuleert de dialoog over de werkovertuigingen. De directeur-bestuurder biedt ruimte aan teams en medewerkers om samen te groeien in vakmanschap door reflectie. Hij/zij biedt ondersteuning en is het hoogste niveau bij niet-oplosbare problemen. De directeur-bestuurder stimuleert eigenaarschap dieper in de organisatie.

Partnerschap creëren met de Raad van Toezicht, de Ondernemingsraad en de medewerkers. De cultuur is open en transparant op basis van gelijkwaardigheid.

De directeur-bestuurder stimuleert en ondersteunt bij de vormgeving van een andere toezichtstijl, passend bij de Rijnlandse besturingsvisie.

De Rijnlandse toezichtvisie staat op de website van Versa Welzijn.

Daarnaast hebben we de volgende opgave geformuleerd voor de directeur-bestuurder:

Zichtbaarheid en het gedachtengoed van Versa Welzijn verder uitdragen, zorgdragen voor meer partnerschap met inwoners, gemeenten, de wijken en buurten, zorg- en woningcorporaties, initiatiefnemer zijn in het maatschappelijk speelveld, nieuwe gebieden en contacten aanboren, zorgdragen voor structurele financiële borging binnen de gemeenten.

Zorgt voor een goede balans tussen ontwikkelen, leren en professionaliseren van het verder blijven doorontwikkelen van en mét de organisatie.

Bevordert het integraal samenwerken en kan bruggen slaan tussen verschillende gesprekspartners en maakt de slag naar dit écht te gaan doen.

Wij realiseren ons dat de opdracht, de combinatie van de organisatieontwikkeling en de externe opgave uitdagend is. De geformuleerde opdracht is de uitdaging voor de aankomende tijd. In overleg met de nieuwe directeur-bestuurder gaan we de invulling van de organisatieontwikkelingen vormgeven.

Persoonlijk leiderschap

Een belangrijk criterium voor het slagen van deze functie is authentiek en verbindend leiderschap.

Het merendeel van de gezochte kwaliteiten gaat over persoonlijk leiderschap.

Authentieke/verbindende leiders kennen en accepteren hun ego en zorgen er daardoor voor, dat het hen bij beslissingen en in hun communicatie niet in de weg zit. Zij zijn eigenaar van hun gedachten, emoties, behoeften, voorkeuren en overtuigingen. Authentieke leiders weten goed waar ze voor staan, wat hun waarden, hun kwaliteiten, hun valkuilen en hun dromen zijn en zijn daardoor in verbinding met zichzelf en de ander.

Een belangrijke karakteristiek voor de nieuwe directeur-bestuurder is richting geven en handelen.

Iemand die weet wat de kunst van leiderschap betekent: in het nu leven, met oog voor het verleden en de toekomst. Die kan handelen vanuit de dagelijkse praktijk, concreet en doelgericht en van

bovenaf naar de gebeurtenissen van de dag kan kijken met meer afstand en soms met de blik van een buitenstaander.

Authentiek/verbindend leiderschap staat voor leiderschap dat geen volgers maar leiders creëert, wat nodig is bij Versa Welzijn om de opgave die er ligt en de ontwikkelingen te faciliteren. De professionals gaan hun eigen leiderschap ontwikkelen waardoor zij zich kunnen richten op de verandering die nodig is.

Voor succesvolle ontwikkelingen is vertrouwen in de directeur-bestuurder het allerbelangrijkste.

Kern van het profiel

Bij deze uitdagende en maatschappelijk relevante functie en opgave horen kandidaten met een academisch denk- en werkniveau. Met ervaring als eindverantwoordelijke met kennis van sociaal werk en het sociaal domein in het algemeen en van community building in het bijzonder. Een visie op en ervaring hebben met organisatieontwikkeling is van belang. Naast moedig leiderschap.

Een goed ontwikkeld gevoel voor bestuurlijke, ambtelijke en politieke verhoudingen.

We zoeken een nieuwe benaderbare en verbindende directeur-bestuurder met een open, eerlijke, stevige persoonlijkheid en met belangstelling voor mensen. Die sociaal en zakelijkheid met elkaar verbindt. We vinden het belangrijk dat onze nieuwe collega iemand is die regie op de reeds ingezette koers houdt, de organisatiefilosofie omarmt en deze visie actief uitdraagt. Een verbinder die rust in de organisatie brengt of behoudt en de uitgezette lijnen voortzet. Een middenvelder die het overzicht bewaakt. Een strategische denker en doener.

Een netwerker binnen het sociaal domein, met gemeenten, ketenpartners en initiatiefnemer tot samenwerken met andere samenwerkingsverbanden.

Salaris en arbeidsvoorwaarden

De salarisrange voor deze functie ligt op basis van 36 uur in schaal 14. Op basis van relevante werkervaring als directeur-bestuurder varieert het salaris van € 5.041,00 tot € 8.357,00 bruto per maand bij een 36-urige werkweek. Daarnaast kent Versa een Individueel Keuze budget (IKB) van maandelijks ongeveer 18,6% van het salaris.

De overige arbeidsvoorwaarden zijn o.a.

- Opname in het pensioenfonds Zorg en Welzijn
- Reiskostenvergoeding woon-werk boven de 10 km tot max 50 km enkele reisafstand
- NS-Business Card of reiskosten woon-werkverkeer van 10 tot 50 km enkele reis
- Voordelig sporten via ons bedrijfsfitness plan
- Individueel loopbaanbudget
- Deelname fietsenplan

Selectieprocedure

Aanspreekpunt is Katja van Laarhoven, lid van de Raad van Toezicht, voorzitter commissie Mens en Organisatie. Zij is te bereiken via 06 -24 76 97 43 of kvan_laarhoven@hotmail.com.

Tweede aanspreekpunt en procesbegeleider bij deze procedure is Ingrid van der Vorst, PnO adviseur bij Versa, te bereiken op: 06-12582536 of lvorst@versawelzijn.nl

Kandidaten kunnen tot 28 januari 2024 reageren. We ontvangen dan graag je CV en motivatie via directiesecretariaat@versawelzijn.nl onder vermelding van het vacaturenummer.

In de motivatie zien we graag de volgende vragen beantwoord:

- Welke visie heb je op zowel interne - als externe samenwerkingen?
- Hoe draag je bij/bouw je aan een community building?
- Wie ben je als leider? Welke kwaliteiten en talenten neem je mee?
- Waarom kies je juist voor Versa Welzijn?

Een ontwikkelassessment kan deel uitmaken van de procedure.

De selectiegesprekken vinden plaats dinsdag 6 februari 2024 in de middag of op woensdag 7 februari 2024.

De 2^e ronde vindt plaats op woensdag 14 februari 2024.

De selectiecommissie bestaat uit leden van de Raad van Toezicht, OR en ondersteuningsorganisatie.

Versa Welzijn streeft ernaar om de procedure voor eind februari af te ronden en de directeur-bestuurder per april te benoemen.