

Organogram Team Versa Welzijn in Oekraïense opvanglocaties

Gooise Meren (GM) 2022

Nicole Wendt



WCO Crailo



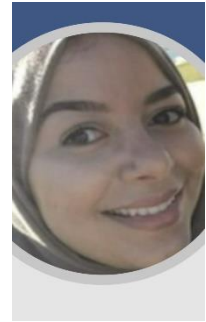
Shushila Del Monte Lyon



WCO IJsselmeer



Ihsane Doubal



WCO Gooimeer



Jacqueline Jonker



KW GM



Abdel El Fida



JW GM



Ibrahim Kumcu



JW GM



Gilermo Simons



AMW GM



Zaineb Toama



Accounthouder

Anita Keita



Directeur/ bestuurder



Contactgegevens

Naam	Email	Mobiel	Aanwezig
Nicole Wendt	nwendt@versawelzijn.nl	0613966525	Ma.di.do.vr.
Shushila Del Monte Lyon	sdelmonyelyon@versawelzijn.nl	0682088831	Wo.do.vr.
Ihsane Doubal	idoubal@versawelzijn.nl	0651684312	Ma.wo.do
Jacqueline Jonkers	Jjonkers@versawelzijn.nl	0682046016	Ma.do.vr.
Abdel El Fida	afida@versawelzijn.nl	0682042281	Di.do.vr.
Ibrahim Kumcu	ikumcu@versawelzijn.nl	0610775376	Ma.di.vr.
Gilermo Simons	gsimons@versawelzijn.nl	0657824726	Ma.wo.
Zaineb Toama	ztoama@versawelzijn.nl	0631995655	X
Anita Keita	akeita@versawelzijn.nl	0641346552	X

Takenomschrijving

Welzijnscoördinator (WCO): het coördineren van collectieve (welzijn)activiteiten, in of buiten de betreffende opvanglocatie. Het opvangen, instrueren, begeleiden, aansturen en inroosteren van vrijwilligers in de betreffende gemeentelijke opvanglocatie, in afstemming met de locatiemanager en -medewerkers. Een match maken tussen vraag en aanbod. Onderzoekt de behoefte van de inwoners en vertaalt deze naar activiteiten samen met de inwoners en netwerkpartners.

Kinderwerk (KW): Werkt nauw samen met interne begeleider van Globe school en beleidsadviseurs van onderwijs, en organiseert de verlengde schooldagen daar (3x per week een uur na schooltijd). Inzicht krijgen in de behoefte/problemen van kinderen en vertaalt deze naar (coach)activiteiten. Helpt de WCO met het opzetten van kinderactiviteiten op de opvanglocaties. Werkt vooral buiten de opvanglocaties.

Jongerenwerk (JW): Het organiseren van activiteiten met en voor Oekraïense jongeren buiten de opvang en als het nodig binnen de reguliere opvang. Heeft regelmatig contact met ISK-school. Helpt jongeren met het vinden van stageplek, bijbaantje enzovoort. Werkt zowel binnen als buiten de locaties.

Algemeen Maatschappelijk werk (AMW): Voert individuele gesprekken en biedt eventueel praktische hulp en of groepswork aan. Werkt nauw samen met WCO en locatiemanagers en met Vluchtelingen Werk Nederland. Werkt met name op de locaties zelf.

Accounthouder: Het hele project begeleiden en procesregisseur zijn voor de inzet van Versa voor Oekraïense vluchtelingen. Aanspreekpunt voor de gemeente en voor netwerkpartners.

Directeur/ bestuurder: Samen met accounthouder zijn ze eindverantwoordelijk.